

Werkdc Actie	Locatie	Doelstelling	prioriteit	Timing	Initiatiefnemer	Partners	Raming
WERKDOMEIN A : RUIMTELIJKE ONTWIKKELINGEN EN HUN MOBILITEITSEFFECTEN							
A.1 : Ruimtelijke planning							
A.1.1	Onderlinge afstemming structuurplan/woonbeleidsplan en mobiliteitsplan	gebiedsdekkend	bereikbaarheid, leefbaarheid, natuur en milieu	hoog	continu	gemeente	(1)
A.1.2	Onderlinge afstemming lokaal beleidsplan economie en mobiliteitsplan	gebiedsdekkend	bereikbaarheid, leefbaarheid, natuur en milieu	hoog	continu	gemeente	(1)
A.1.3	Aftoetsen van toekomstvisie N445 bij inplanting van nieuwe ontwikkelingen (autogerichte functies situeren nabij R4, autoluwe functies nabij grens met Gent; nabijheid bevorderen; groene karakter vrijwaren; etc.)	Destelbergen	bereikbaarheid, leefbaarheid	hoog	continu	gemeente	provincie (1)
A.1.4	Inschatting van mobiliteitseffecten bij nieuwe (of wijzigende) verkeersgenererende ontwikkelingen via mobiliteitstoets, mobiliteitsstudie of MOBER, in relatie tot omvang van de ontwikkeling	gebiedsdekkend	bereikbaarheid, toegankelijkheid, veiligheid, leefbaarheid, natuur en mi	gemiddeld	continu	gemeente	ontwikkelaar (1)
A.1.5	Nagaan van potenties voor trage wegen bij nieuwe ontwikkelingen en opnemen in vergunning	gebiedsdekkend	bereikbaarheid, toegankelijkheid, veiligheid	gemiddeld	continu	gemeente	ontwikkelaar (1)
A.1.6	Bepalen van tussenkomst van private partners ivf fiets- en voetgangsvriendelijk openbaar domein bij nieuwe ontwikkelingen	gebiedsdekkend	bereikbaarheid, toegankelijkheid, veiligheid	gemiddeld	continu	gemeente	ontwikkelaar (1)
A.1.7	Bepalen van flankerende maatregelen ter bevordering van duurzame vervoersmodi bij nieuwe ontwikkelingen in samenspraak met ontwikkelaar	gebiedsdekkend	bereikbaarheid	gemiddeld	continu	gemeente	ontwikkelaar (1)
A.2 : Strategische ruimtelijke ontwikkelingen met voorbeeldfunctie en/of grote invloed op verkeer en mobiliteit							
A.2.1	Realiseren van fijnmazige trage wegenstructuur (woonuitbreidingsgebied Kouterstraat, KMO-zone, site Bergenmeers en soortgelijke ontwikkelingen)	Destelbergen	bereikbaarheid, toegankelijkheid, veiligheid	hoog	MLT	gemeente	ontwikkelaar (1)
A.2.2	(Mede)financiering van fiets- en voetgangsvriendelijk openbaar domein door ontwikkelaar (woonuitbreidingsgebied Kouterstraat, KMO-zone, site Bergenmeers en soortgelijke ontwikkelingen)	Destelbergen	bereikbaarheid, toegankelijkheid, veiligheid	hoog	MLT	gemeente	ontwikkelaar (1)
A.3 : Categorisering van wegen en hun ruimtelijke gevolgen							
A.3.1	Bewaken van de hiërarchie en gewenste functies conform de gekozen wegencategorisering	gebiedsdekkend	bereikbaarheid, toegankelijkheid, veiligheid, leefbaarheid	gemiddeld	continu	gemeente	(1)
WERKDOMEIN B : NETWERKEN PER MODUS							
B.1 : Verblijfsgebieden en voetgangsvoorzieningen							
B.1.1	Opvolging doorgaand verkeer in verblijfsgebieden + ontradende maatregelen waar wenselijk	gebiedsdekkend	bereikbaarheid, veiligheid, leefbaarheid, natuur en milieu	gemiddeld	continu	gemeente	(2)
B.1.2	Versterken van zone 30 in verblijfsgebieden door aangepaste inrichting	gebiedsdekkend	bereikbaarheid, veiligheid, leefbaarheid	gemiddeld	continu	gemeente	(3)
B.1.3	Opportunities aangrijpen tot inrichten van woonerven in verblijfsgebieden	gebiedsdekkend	veiligheid, leefbaarheid	gemiddeld	continu	gemeente	(2)
B.1.4	Ondersteuning bewonersinitiatieven voor speel- of leefstraten	gebiedsdekkend	toegankelijkheid, veiligheid, leefbaarheid, natuur en milieu	laag	continu	gemeente	bewoners (1)
B.1.5	Ondersteuning schoolstraten in samenwerking met scholen	gebiedsdekkend	bereikbaarheid, toegankelijkheid, veiligheid	laag	KT	gemeente	scholen (1)
B.1.6	Gerichte evaluatie van de schoolomgevingen en bepalen actiepunten	gebiedsdekkend	bereikbaarheid, toegankelijkheid, veiligheid	hoog	KT	gemeente	scholen, AWV (1)
B.1.7	Onderzoek pleinstructuur N445 Dendermondesteenweg thv kerk Destelbergen	Destelbergen	veiligheid, leefbaarheid	gemiddeld	KT	gemeente	De Lijn (1)
B.1.8	Verhogen oversteekbaarheid N445 Dendermondesteenweg obv netwerken en streefbeeld	Destelbergen	bereikbaarheid, toegankelijkheid, veiligheid	gemiddeld	MLT	gemeente	AWV (2)
B.1.9	Onderzoek herprofilering Tramstraat ivf knelpunten korte termijn vs. lange termijnvisie	Heusden	bereikbaarheid, toegankelijkheid, veiligheid, leefbaarheid	hoog	KT	gemeente	AWV (1)
B.1.10	Invoeren zone 30 in Tramstraat	Heusden	veiligheid, leefbaarheid	gemiddeld	KT	gemeente	AWV (1)
B.1.11	Benutten opportuniteiten ivf gewenste circulatie langetermijnvisie Tramstraat (BFF)	Heusden	bereikbaarheid, toegankelijkheid, veiligheid, leefbaarheid	gemiddeld	continu	gemeente	AWV, provincie (2)
B.1.12	Opmaak en uitvoering circulatieplan centrum Heusden ivf knelpunten	Heusden	bereikbaarheid, toegankelijkheid, veiligheid, leefbaarheid	gemiddeld	MLT	gemeente	AWV, De Lijn, bewoners 10.000
B.1.13	Punctuele maatregelen centrum Heusden ivf knelpunten	Heusden	bereikbaarheid, toegankelijkheid, veiligheid, leefbaarheid	gemiddeld	MLT	gemeente	bewoners (2)
B.1.14	Herprofilering N445 Dendermondesteenweg zone Gent - Nijverheidsstraat	Destelbergen	bereikbaarheid, toegankelijkheid, veiligheid, leefbaarheid	hoog	KT	gemeente	De Lijn, Gent (2)
B.1.15	Opmaak en uitvoering circulatieplan omgeving N445 zone Eenbeekeinde	Destelbergen	bereikbaarheid, toegankelijkheid, veiligheid, leefbaarheid	gemiddeld	KT	gemeente	Gent, bewoners 5.000
B.1.16	Onderzoek optimalisatie kruispunt N445 Dendermondesteenweg - Admiraalstraat/Mezenstraat	Destelbergen	veiligheid, leefbaarheid	gemiddeld	MLT	gemeente	(1)
B.1.17	Onderzoek optimalisatie rotonde Pasteurstraat - Herlegemstraat - Bredenaekerstraat - Bijlokestraat	Destelbergen	veiligheid, leefbaarheid	gemiddeld	KT	gemeente	bewoners (1)
B.1.18	Uitbouw trage wegnennetwerk (prioriteitsgewijze aanpak)	gebiedsdekkend	bereikbaarheid, toegankelijkheid, veiligheid	gemiddeld	continu	gemeente	vzw trage wegen, provincie (4)
B.1.19	Oprichten werkgroep trage wegen	gebiedsdekkend	bereikbaarheid, toegankelijkheid, veiligheid	hoog	KT	gemeente	(1)
B.1.20	Opmaak beleids- en onderhoudsplan trage wegen	gebiedsdekkend	bereikbaarheid, toegankelijkheid, veiligheid	hoog	KT	gemeente	vzw trage wegen (1)
B.1.21	Uitbouw voetpadennetwerk	gebiedsdekkend	bereikbaarheid, toegankelijkheid, veiligheid	gemiddeld	continu	gemeente	(5)
B.1.22	Versterken van vervoersaanbod tbv kwetsbare groepen	gebiedsdekkend	toegankelijkheid	gemiddeld	continu	gemeente	OCMW, De Lijn (2)
B.1.23	Uitbouw ruiternetwerk	gebiedsdekkend	bereikbaarheid, toegankelijkheid, veiligheid	laag	KT	provincie	gemeente (2)
B.2 : Fietsroutennetwerk							
B.2.1	Verhogen fietscomfort Scheldekant (vervangen kasseien) (LFF)	Destelbergen	bereikbaarheid, toegankelijkheid, veiligheid	hoog	KT	gemeente	vzw trage wegen, provincie 50.000
B.2.2	Aanleg fietsvoorzieningen Leenstraat ivf fietsroute (LFF)	Heusden	bereikbaarheid, toegankelijkheid, veiligheid	hoog	KT	gemeente	provincie 240.000
B.2.3	Verhogen fietsveiligheid N445 Dendermondesteenweg tussen Herlegemstraat en Burg. Meirsonstraat ivf fietsroutes (BFF)	Destelbergen	bereikbaarheid, toegankelijkheid, veiligheid	hoog	KT	gemeente	60.000
B.2.4	Optimaliseren fietsoversteekplaats Burg. Meirsonstraat - Galgenberglaan ivf fietsroute (BFF)	Destelbergen	veiligheid	hoog	MLT	gemeente	5.000
B.2.5	Verhogen fietscomfort Burgstraat (herstellen cementbeton) (BFF)	Destelbergen	toegankelijkheid, veiligheid	hoog	MLT	gemeente	(2)
B.2.6	Realiseren fietsoversteekplaats Laarnebaan - Boswegel ivf fietsroute (BFF/LFF)	Heusden	bereikbaarheid, toegankelijkheid, veiligheid	hoog	MLT	gemeente	provincie 5.000
B.2.7	Studie aanleg fietsvoorzieningen N447 Reinaertweg - Meersstraat (BFF)	gebiedsdekkend	bereikbaarheid, veiligheid	hoog	KT	gemeente	AWV, provincie (2)
B.2.8	Wegwerken acute fietsknelpunten N447 Reinaertweg - Meersstraat (BFF)	gebiedsdekkend	veiligheid	hoog	KT	AWV	gemeente (2)
B.2.9	Aanleg fietsvoorzieningen N447 Reinaertweg - Meersstraat ivf fietsroute (BFF)	gebiedsdekkend	bereikbaarheid, veiligheid	hoog	LT	gemeente	AWV (2)
B.2.10	Realiseren fietsoversteekplaats kruispunt Reinaertweg - Kerkham - Scheldekant - Damvallestraat - Prikstraat ivf fietsroutes (BFF/LFF)	Destelbergen	bereikbaarheid, veiligheid	hoog	KT	AWV	gemeente, provincie (2)
B.2.11	Verhogen fietscomfort N445 Dendermondesteenweg tussen Kerkstraat en Admiraalstraat (stapsgewijze aanpak knelpunten) (BFF)	Destelbergen	toegankelijkheid, veiligheid	gemiddeld	MLT	gemeente	(5)
B.2.12	Verhogen fietscomfort N445 Dendermondesteenweg tussen Koedreef en Kerkstraat (BFF)	Destelbergen	toegankelijkheid, veiligheid	gemiddeld	MLT	gemeente	(2)
B.2.13	Beveiligen kruispunt Laarnebaan - Broekstraat - R4 ivf fietsroutes (BFF)	Heusden	bereikbaarheid, toegankelijkheid, veiligheid	gemiddeld	MLT	gemeente	AWV, Laarne (2)
B.2.14	Realisatie fietstraject Destelbergen - Gent in verlengde onderdoorsteek Dampoort	Destelbergen	bereikbaarheid, toegankelijkheid	gemiddeld	MLT	gemeente	Gent (2)
B.2.15	Verhogen fietscomfort Admiraalstraat (LFF)	Destelbergen	toegankelijkheid, veiligheid	gemiddeld	MLT	gemeente	provincie (2)
B.2.16	Aanleg fietsvoorzieningen Kouterstraat (LFF)	Destelbergen	bereikbaarheid, toegankelijkheid, veiligheid	gemiddeld	MLT	gemeente	ontwikkelaar, provincie (2)

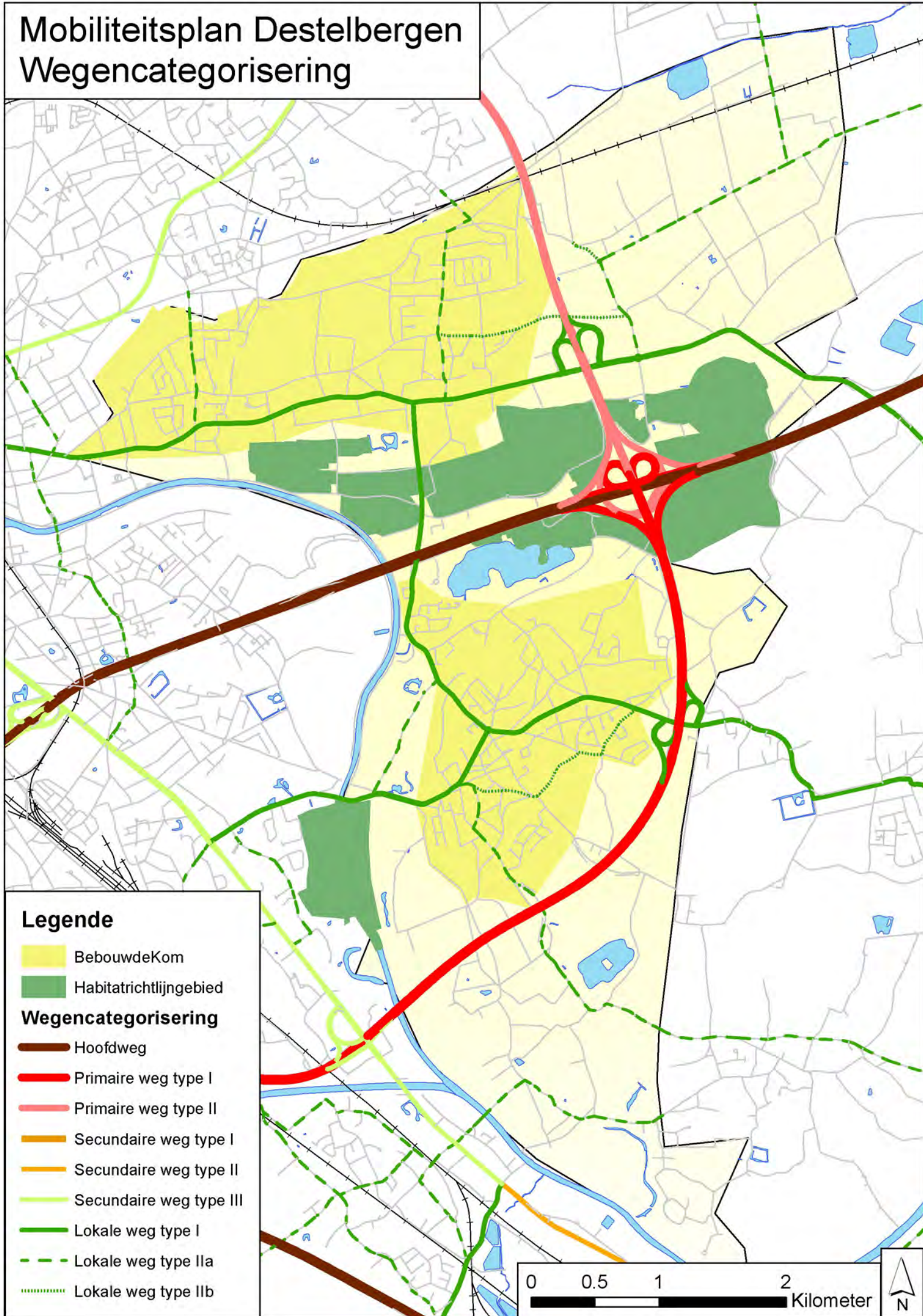
B.2.17	Verhogen fietscomfort Blauwesteenstraat en Hooistraat	Heusden	toegankelijkheid, veiligheid	gemiddeld	LT	gemeente		(5)
B.2.18	Versterken autoluw karakter as Bredenakerstraat - Eenbeekstraat - Kerkouterrede - Kouterstraat (LFF)	Destelbergen	veiligheid, leefbaarheid	laag	continu	gemeente	provincie	(2)
B.2.19	Aanleg fietsvoorzieningen Groenstraat ifv fietsroute (BFF)	Destelbergen	bereikbaarheid, toegankelijkheid, veiligheid	laag	MLT	gemeente	Aquafin, provincie	(2)
B.2.20	Verhogen fietscomfort Damstraat - Houtstraat (LFF)	Destelbergen	toegankelijkheid, veiligheid	laag	MLT	gemeente		(2)
B.2.21	Verhogen fietscomfort Veerdreef (vervangen kasseien) (LFF)	Heusden	toegankelijkheid, veiligheid	laag	LT	gemeente	provincie	(2)
B.2.22	Aanleg fietsvoorzieningen Steenvoordestraat (BFF)	Heusden	bereikbaarheid, veiligheid	gemiddeld	LT	gemeente	provincie	(2)
B.2.23	Verhogen fietscomfort Scheldedijk thv Schippershuis	Destelbergen	toegankelijkheid, veiligheid	gemiddeld	KT	W&Z	gemeente	(6)
B.2.24	Realisatie functionele fietsverbinding tussen Scheldedijk en Charles Lebonstraat (BFF)	Heusden	bereikbaarheid, toegankelijkheid	gemiddeld	MLT	W&Z	gemeente, Melle, provincie	(6)
B.2.25	Onderzoek functionele fietsverbinding tussen Veerdreef en Weverbosdreef (LFF)	Heusden	bereikbaarheid, toegankelijkheid	laag	KT	W&Z	gemeente, Gent, provincie	(6)
B.2.26	Onderzoek functionele fietsverbinding over Schelde tussen Galgenberglaan en Gentbrugge	Destelbergen	bereikbaarheid, toegankelijkheid	laag	KT	W&Z	gemeente, Gent, Melle, provinci	(6)
B.2.27	Onderzoek recreatieve wandel- en fietsverbinding over Schelde tussen Gentbrugse Meersen en Damvallei	gebiedsdekkend	toegankelijkheid, natuur en milieu	laag	KT	W&Z	gemeente, Gent, provincie	(6)
B.2.28	Onderzoek functionele fietsverbinding tussen Kleingentstraat en Visserstraat (onderdoorsteek R4)	Destelbergen	bereikbaarheid, toegankelijkheid	laag	LT	gemeente	AWV	(2)
B.2.29	Fietsoversteken langs verkeerswegen uitrusten conform richtlijnen (prioriteitsgewijze aanpak)	gebiedsdekkend	veiligheid	gemiddeld	MLT	gemeente	provincie	(2) (7)
B.2.30	Uitbouw trage wegennetwerk ikv. functioneel fietsgebruik (prioriteitsgewijze aanpak)	gebiedsdekkend	bereikbaarheid, toegankelijkheid, veiligheid, leefbaarheid	gemiddeld	continu	gemeente	vzw trage wegen, provincie	(4)
B.2.31	Realisatie trage wegen doorheen woonuitbreidingsgebied Kouterstraat	Destelbergen	bereikbaarheid, toegankelijkheid, veiligheid, leefbaarheid	gemiddeld	MLT	gemeente	ontwikkelaar	(2)
B.2.32	Afstemming tussen functionele en recreatieve (fiets)netwerken ifv infrastructuur	gebiedsdekkend	veiligheid	laag	MLT	gemeente	provincie	(1)
B.2.33	Realisatie fietssnelweg Gent-Antwerpen, deeltraject Burgstraat - Pensionsaatstraat	Destelbergen	bereikbaarheid	hoog	KT	provincie	gemeente	(8)
B.2.34	Realisatie fietssnelweg Gent-Antwerpen, deeltraject Stationsstraat - Groenstraat	Destelbergen	bereikbaarheid	hoog	KT	provincie	gemeente	(8)
B.2.35	Realisatie fietssnelweg Gent-Antwerpen, deeltraject Groenstraat - Burgstraat	Destelbergen	bereikbaarheid	hoog	MLT	provincie	gemeente	(8)
B.2.36	Afbakenen tangentiële fietsverbinding Melle - Destelbergen - Gentse haven	gebiedsdekkend	bereikbaarheid	gemiddeld	KT	provincie	gemeente, buurgemeenten	(1)
B.2.37	Wegwerken acute knelpunten fietspadenaudit	gebiedsdekkend	toegankelijkheid, veiligheid	hoog	KT	gemeente	AWV	(2)
B.2.38	Minimaliseren van niveaoverschillen op overgangen fietspaden	gebiedsdekkend	toegankelijkheid, veiligheid	gemiddeld	MLT	gemeente		(2)
B.2.39	Voorzien van bijkomende signalisatie thv conflictpunten met dubbelrichtingsfietspaden	gebiedsdekkend	veiligheid	gemiddeld	MLT	gemeente	AWV	(2) (7)
B.2.40	Bewegwijzeren van lokale functionele fietsroutes	gebiedsdekkend	bereikbaarheid, veiligheid	laag	continu	gemeente	provincie	(7)
B.2.41	Plaatsen van publieke fietsenstallingen aan gemeentelijke attractiepolen	gebiedsdekkend	toegankelijkheid	gemiddeld	continu	gemeente		500 - 2.000 / stuk (9)
B.2.42	Plaatsen van publieke fietsenstallingen aan handelscentra	gebiedsdekkend	toegankelijkheid	gemiddeld	continu	gemeente	handelaars	500 - 2.000 / stuk (9)
B.2.43	Plaatsen van publieke fietsenstallingen/-kluizen ifv woningen	gebiedsdekkend	toegankelijkheid	gemiddeld	continu	gemeente	bewoners	500 - 5.000 / stuk (9)
B.2.44	Plaatsen van publieke fietsenstallingen aan bushaltes	gebiedsdekkend	toegankelijkheid	gemiddeld	continu	gemeente	De Lijn	500 - 2.000 / stuk (9)
B.2.45	Opmaak structureel (fiets)onderhoudsplan	gebiedsdekkend	toegankelijkheid, veiligheid	laag	MLT	gemeente		(1)
B.3 : Openbaar vervoernetwerk								
B.3.1	Aangrijpen van opportuniteiten tot sterkere bundeling buslijnen langs N445 en bediening parking thv R4	Destelbergen	bereikbaarheid, toegankelijkheid	gemiddeld	MLT	De Lijn	gemeente	(2)
B.3.2	Aangrijpen van opportuniteiten ter bevordering van doorstroming openbaar vervoer langs N445	Destelbergen	bereikbaarheid	gemiddeld	MLT	gemeente	De Lijn	(2)
B.3.3	Invoeren van halteren op de rijbaan waar mogelijk	gebiedsdekkend	bereikbaarheid	gemiddeld	KT	gemeente	De Lijn	(2)
B.3.4	Versterken hoofdhalte 'Destelbergen kerk' (gekoppeld aan onderzoek pleinstructuur)	Destelbergen	toegankelijkheid	gemiddeld	MLT	gemeente	De Lijn	(2)
B.3.5	Versterken halteinfrastructuur (prioriteitsgewijze aanpak)	gebiedsdekkend	toegankelijkheid	hoog	continu	gemeente	De Lijn	1.500 - 2.000 / halte (9)
B.3.6	Afspraken met De Lijn ivm lege dienstritten	gebiedsdekkend	bereikbaarheid, leefbaarheid	hoog	KT	gemeente	De Lijn	(1)
B.3.7	Potentieelstudie heropening stopplaats 'Destelbergen Kasteel Ter Lede'	Destelbergen	bereikbaarheid, toegankelijkheid	gemiddeld	MLT	Infrabel/NMBS	gemeente	(2)
B.4 : (Her)inrichting van wegen								
B.4.1	Opmaak snelheidsplan en instellen snelheidszones	gebiedsdekkend	veiligheid, leefbaarheid	gemiddeld	MLT	gemeente	AWV, buurgemeenten	10.000
B.4.2	Realiseren van snelheidsremmende maatregelen (prioriteitsgewijze aanpak)	gebiedsdekkend	veiligheid, leefbaarheid	hoog	continu	gemeente		500 - 1.000 / stuk (9)
B.4.3	Realiseren poort 70 - 50 km/u langs N445 Dendermondesteenweg zone R4 - grens bebouwde kom	Destelbergen	veiligheid, leefbaarheid	gemiddeld	MLT	gemeente		15.000
B.4.4	Realiseren poort 70 - 50 km/u langs N445 Dendermondesteenweg zone Reinaertweg - Eenbeekstraat	Destelbergen	veiligheid, leefbaarheid	gemiddeld	MLT	gemeente		15.000
B.4.5	Realiseren verkeerslichten kruispunt N445 Dendermondesteenweg - N447 Reinaertweg	Destelbergen	bereikbaarheid, veiligheid	gemiddeld	MLT	AWV	gemeente	(2)
B.4.6	Gemeenschappelijke standpuntinname mbt toekomstvisie overwegen spoorweg L59	Destelbergen	bereikbaarheid, toegankelijkheid, veiligheid, leefbaarheid	hoog	KT	Infrabel/NMBS	gemeente	(1)
B.4.7	Infrastructurele aanpassingen overwegen spoorweg L59	Destelbergen	bereikbaarheid, toegankelijkheid, veiligheid, leefbaarheid	laag	MLT	Infrabel/NMBS	gemeente	(2)
B.4.8	Toepassing globaal toetsingskader bolle verkeerspiegels	gebiedsdekkend	veiligheid	gemiddeld	continu	gemeente	AWV	(2)
B.4.9	Globale herziening en opvolging signalisatie en bewegwijzering in gemeente	gebiedsdekkend	bereikbaarheid, toegankelijkheid, leefbaarheid	gemiddeld	continu	gemeente	AWV	(1)
B.5 : Parkeerbeleid								
B.5.1	Opportuniteiten aangrijpen om parkeerplaatsen een meer duurzame invulling te geven	gebiedsdekkend	bereikbaarheid, toegankelijkheid, leefbaarheid	gemiddeld	continu	gemeente		(2)
B.5.2	Herstructureren parkeerruimte zuidelijk deel Kerkham	Destelbergen	bereikbaarheid, toegankelijkheid	gemiddeld	MLT	gemeente		(2)
B.5.3	Realiseren van statische parkeerbewegwijzering centrum Destelbergen	Destelbergen	bereikbaarheid, toegankelijkheid, leefbaarheid	gemiddeld	KT	gemeente	AWV	8.000
B.5.4	Herstructureren bewonersparkeren binnengebied Heusden centrum (ikv verder onderzoek circulatieplan)	Heusden	bereikbaarheid, toegankelijkheid, leefbaarheid	gemiddeld	MLT	gemeente		(2)
B.5.5	Verkenning mogelijkheden inzake alternatieve parkeerinvulling Tramstraat	Heusden	bereikbaarheid, toegankelijkheid, leefbaarheid	gemiddeld	KT	gemeente	AWV	(1)
B.5.6	Benutten opportuniteiten inzake parkeren ifv langetermijnvisie Tramstraat	Heusden	bereikbaarheid, toegankelijkheid, leefbaarheid	gemiddeld	continu	gemeente	AWV	(2)
B.5.7	Opstellen en invoeren parkeerverordening + belasting op ontbrekende parkeerplaatsen	gebiedsdekkend	bereikbaarheid, toegankelijkheid	hoog	KT	gemeente		(1)
B.5.8	Opvolgen en bijsturen van parkeernormen ifv ontwikkelingen (differentiëren per zone, evolueren naar lagere normen, ...)	gebiedsdekkend	bereikbaarheid, toegankelijkheid	gemiddeld	LT	gemeente		(1)
B.5.9	Realisatie vrachtwagen- en carpoolparking in lus van op-/ afrit R4 Destelbergen	Destelbergen	bereikbaarheid, leefbaarheid	gemiddeld	KT	AWV	gemeente	400.000
B.5.10	Instellen zonaal parkeerverbod voor vrachtwagens binnen bebouwde kom	Destelbergen	leefbaarheid	gemiddeld	KT	gemeente		5.000
B.6 : Goederenvervoer								
B.6.1	Gemeenschappelijke standpuntinname inzake vrachtgebruik Broekstraat	Heusden	bereikbaarheid, toegankelijkheid, veiligheid	hoog	KT	BMV	gemeente, buurgemeenten	(1)
B.6.2	Instellen (zonale) beperkingen voor zwaar vervoer buiten lokale vrachtroutes	gebiedsdekkend	bereikbaarheid, veiligheid, leefbaarheid	hoog	KT	gemeente	AWV, buurgemeenten	5.000
B.6.3	Bewegwijzeren van lokale bedrijvensites	gebiedsdekkend	bereikbaarheid, veiligheid	hoog	KT	gemeente	AWV, bedrijven	5.000
B.6.4	Communiceren van vrachtroutes naar bedrijven	gebiedsdekkend	bereikbaarheid, toegankelijkheid	gemiddeld	KT	gemeente		(1)
B.6.5	Vrachtverboden communiceren naar GPS-operatoren	gebiedsdekkend	bereikbaarheid, toegankelijkheid	gemiddeld	KT	gemeente	BMV	(1)
B.6.6	Onderzoek en eventuele uitvoering van infrastructurale maatregelen ifv (niet-)vrachtroutes	gebiedsdekkend	bereikbaarheid, toegankelijkheid, veiligheid, leefbaarheid	gemiddeld	MLT	gemeente	AWV, buurgemeenten	(1)

WERKDOMEIN C: ONDERSTEUNENDE MAATREGELEN								
C.1 : Vervoersmanagement met bedrijven, diensten, scholen, evenementen								
C.1.1	Opmaak gemeentelijke schoolroutekaart	gebiedsdekkend	bereikbaarheid, veiligheid	hoog	KT	gemeente	provincie, scholen	(10)
C.1.2	Organisatie verkeersproject scholen	gebiedsdekkend	veiligheid, natuur en milieu	gemiddeld	continu	gemeente	scholen	(1) (2)
C.1.3	Realisatie verkeerseducatie routes (VERO)	gebiedsdekkend	bereikbaarheid, veiligheid	gemiddeld	KT	gemeente	scholen	(2)
C.1.4	Opmaak charter tussen gemeente, politie en scholen ifv afspraken schooltoezicht	gebiedsdekkend	bereikbaarheid, toegankelijkheid, veiligheid	gemiddeld	KT	gemeente	politie, scholen	(1)
C.1.5	Uitvoeren 2-jaarlijkse schoolenquête en opvolging verplaatsingsgedrag	gebiedsdekkend	bereikbaarheid	gemiddeld	continu	gemeente	scholen	(1)
C.1.6	Onderzoek naar mogelijkheden car-, fiets- en voetpoolprojecten voor scholen	gebiedsdekkend	bereikbaarheid, veiligheid, natuur en milieu	gemiddeld	continu	gemeente	scholen	(1)
C.1.7	Voorzien van verbeterde fietsinfrastructuur voor gemeentepersoneel	Destelbergen	bereikbaarheid, toegankelijkheid	gemiddeld	KT	gemeente		(2)
C.1.8	Investerings ifv verduurzaming /dienstverplaatsingen bij gemeentepersoneel	gebiedsdekkend	bereikbaarheid, natuur en milieu	gemiddeld	continu	gemeente		(2)
C.1.9	Oproep bij bedrijven tot opmaak van bedrijfsvervoerplannen	gebiedsdekkend	bereikbaarheid, toegankelijkheid, veiligheid	gemiddeld	MLT	gemeente	provincie	(1)
C.1.10	Onderlinge afstemming evenementen - mobiliteit	gebiedsdekkend	bereikbaarheid, toegankelijkheid, veiligheid, leefbaarheid	hoog	continu	gemeente	politie	(1)
C.2 : Tarifiering								
C.3 : Algemene sensibilisering en marketing, informatie en promotie naar doelgroepen								
C.3.1	Integrale coördinatie en communicatie mbt hinder op openbaar domein (o.m. via opstart GIPOD)	gebiedsdekkend	bereikbaarheid, toegankelijkheid, veiligheid, leefbaarheid	hoog	KT	gemeente	politie	(1)
C.3.2	Bepalen en communiceren van 'Minder Hinder'-principes naar betrokkenen	gebiedsdekkend	bereikbaarheid, toegankelijkheid, veiligheid, leefbaarheid	hoog	KT	gemeente		(1)
C.3.3	Fietspromotie en inzetten op positief fietsimago gemeente	gebiedsdekkend	bereikbaarheid, leefbaarheid, natuur en milieu	gemiddeld	continu	gemeente		(1) (2)
C.3.4	Resultaten realisaties mobiliteitsplan kenbaar maken via gemeentelijke infokanalen	gebiedsdekkend		gemiddeld	continu	gemeente		(1)
C.3.5	Resulaten acties handhaving kenbaar maken via gemeentelijke infokanalen	gebiedsdekkend	veiligheid	gemiddeld	continu	gemeente	politie	(1)
C.3.6	Communicatie over bereikbaarheid van ontwikkelingen en attractiepolen volgens STOP-principe	gebiedsdekkend	bereikbaarheid, toegankelijkheid, leefbaarheid, natuur en milieu	gemiddeld	continu	gemeente		(1) (2)
C.3.7	Organisatie van campagnes rond duurzame mobiliteit	gebiedsdekkend	bereikbaarheid, toegankelijkheid, leefbaarheid, natuur en milieu	gemiddeld	continu	gemeente		(1) (2)
C.3.8	Onderzoek naar mogelijkheden tot uitbouw van autodeelsystemen	Destelbergen	bereikbaarheid, leefbaarheid, natuur en milieu	gemiddeld	continu	gemeente		(1)
C.3.9	Opmaak Sustainable Energy Action Plan met concrete actiepunten om duurzame mobiliteit en verduurzaming wagenpark te stimuleren	gebiedsdekkend	natuur en milieu	gemiddeld	KT	gemeente		(1)
C.4 : Handhaving								
C.4.1	Uitwerken ondersteunend actieplan ikv handhaving	gebiedsdekkend	veiligheid, leefbaarheid	hoog	KT	gemeente	politie	(1)
C.4.2	Opvolging en eventuele bijsturing parkeertoezicht	gebiedsdekkend	veiligheid, leefbaarheid	gemiddeld	continu	gemeente	parkeerbedrijf	(1)
C.5 : Beleidsondersteuning								
C.5.1	Oprichten van Mobiliteitsraad	gebiedsdekkend		gemiddeld	MLT	gemeente		(1)
C.5.3	Acties om affiniteit van gemeentebestuur met duurzame verplaatsingen te versterken	gebiedsdekkend	bereikbaarheid, toegankelijkheid, veiligheid, leefbaarheid, natuur en mi	gemiddeld	continu	gemeente		(1) (2)
C.5.4	Opvolging en verderzetting actieplan SAVE-charter Steden en Gemeenten	gebiedsdekkend	bereikbaarheid, toegankelijkheid, veiligheid, leefbaarheid, natuur en mi	gemiddeld	continu	gemeente	politie	(1)
C.6 : Monitoring en evaluatie								
C.6.1	Uitvoeren structurele fietstellingen op strategische locaties	gebiedsdekkend	bereikbaarheid, toegankelijkheid, veiligheid, leefbaarheid	gemiddeld	continu	gemeente	provincie	(1)
C.6.2	Uitvoeren van regelmatige verkeerstellingen	gebiedsdekkend	bereikbaarheid, toegankelijkheid, veiligheid, leefbaarheid	gemiddeld	continu	gemeente	politie	(1)
C.6.3	Systematisch opvolgen (fiets)ongevalgegevens	gebiedsdekkend	veiligheid	hoog	continu	politie	gemeente	(1)
C.6.4	Uitbouw centraal meldpunt voor meldingen inzake mobiliteit	gebiedsdekkend	bereikbaarheid, toegankelijkheid	hoog	continu	gemeente		(1)

- (1) wordt begrepen binnen de dagelijkse werking van de diensten
- (2) nog te bepalen bij verdere uitwerking ifv specifieke projecten, maatregelen, acties,...
- (3) prioriteitsgewijze aanpak volgens structurele middelen (o.m. punctuele snelheidsremmers, investeringsprogramma voetpaden, groeninrichting,...)
- (4) prioriteitsgewijze aanpak volgens structurele middelen uitbouw trage wegennetwerk (prioriteiten te bepalen obv adviezen werkgroep trage wegen)
- (5) prioriteitsgewijze aanpak volgens structurele middelen investeringsprogramma wegen / voetpaden (prioriteiten te bepalen obv WegenInformatiesysteem (WIS) / Voetpadeninformatiesysteem (VIS))
- (6) in onderzoek door W&Z
- (7) prioriteitsgewijze aanpak volgens structurele middelen (fietsinvesteringsbudget)
- (8) gemeentelijke middelen (te) voorzien ifv grondinnames en verlichting
- (9) prioriteitsgewijze aanpak volgens structurele middelen (uitvoering mobiliteitsplan)
- (10) reeds gerealiseerd

Mobiliteitsplan Destelbergen

Wegencategorisering



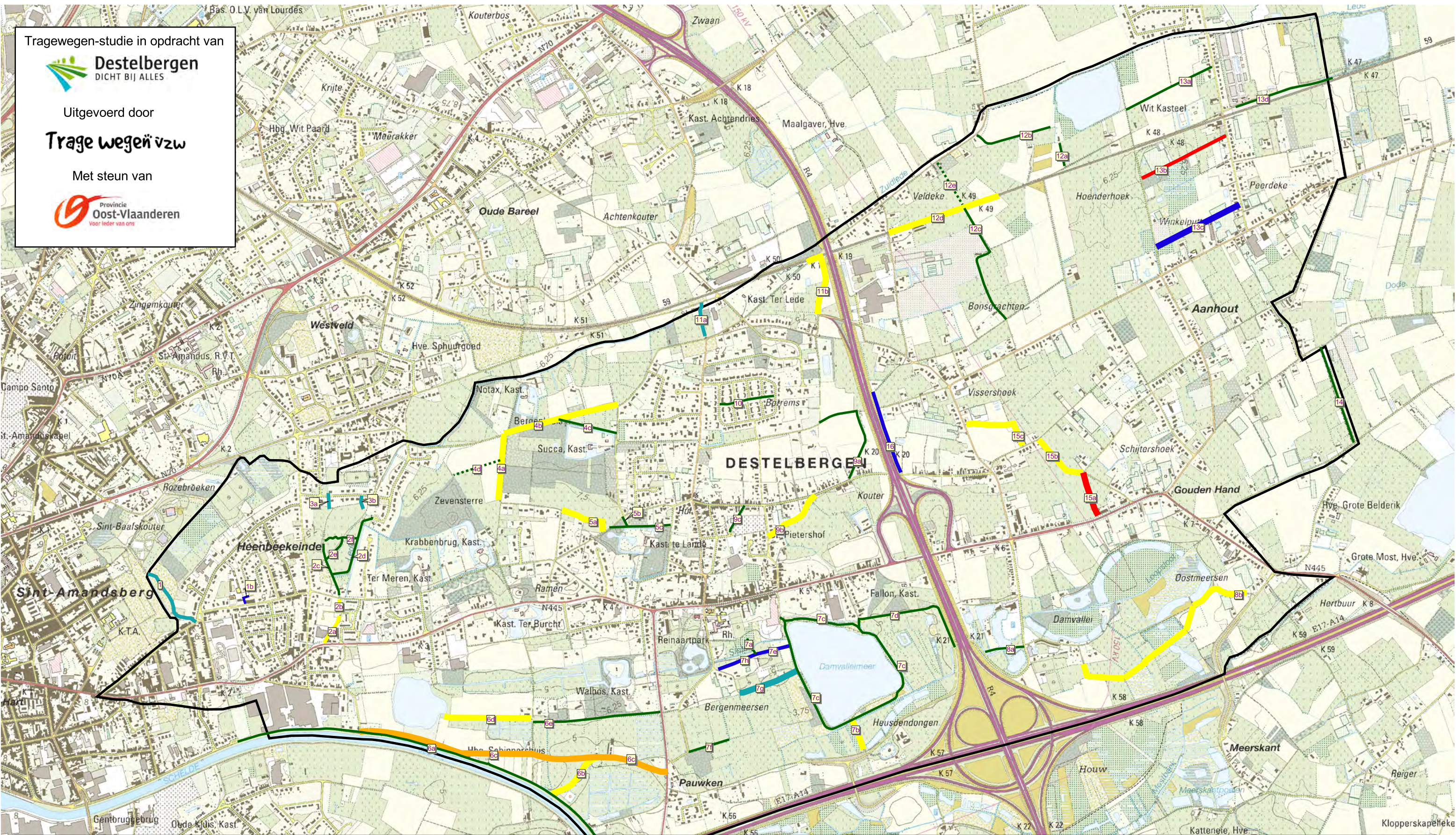
Tragewegen-studie in opdracht van



Uitgevoerd door

Trage wegen vzw

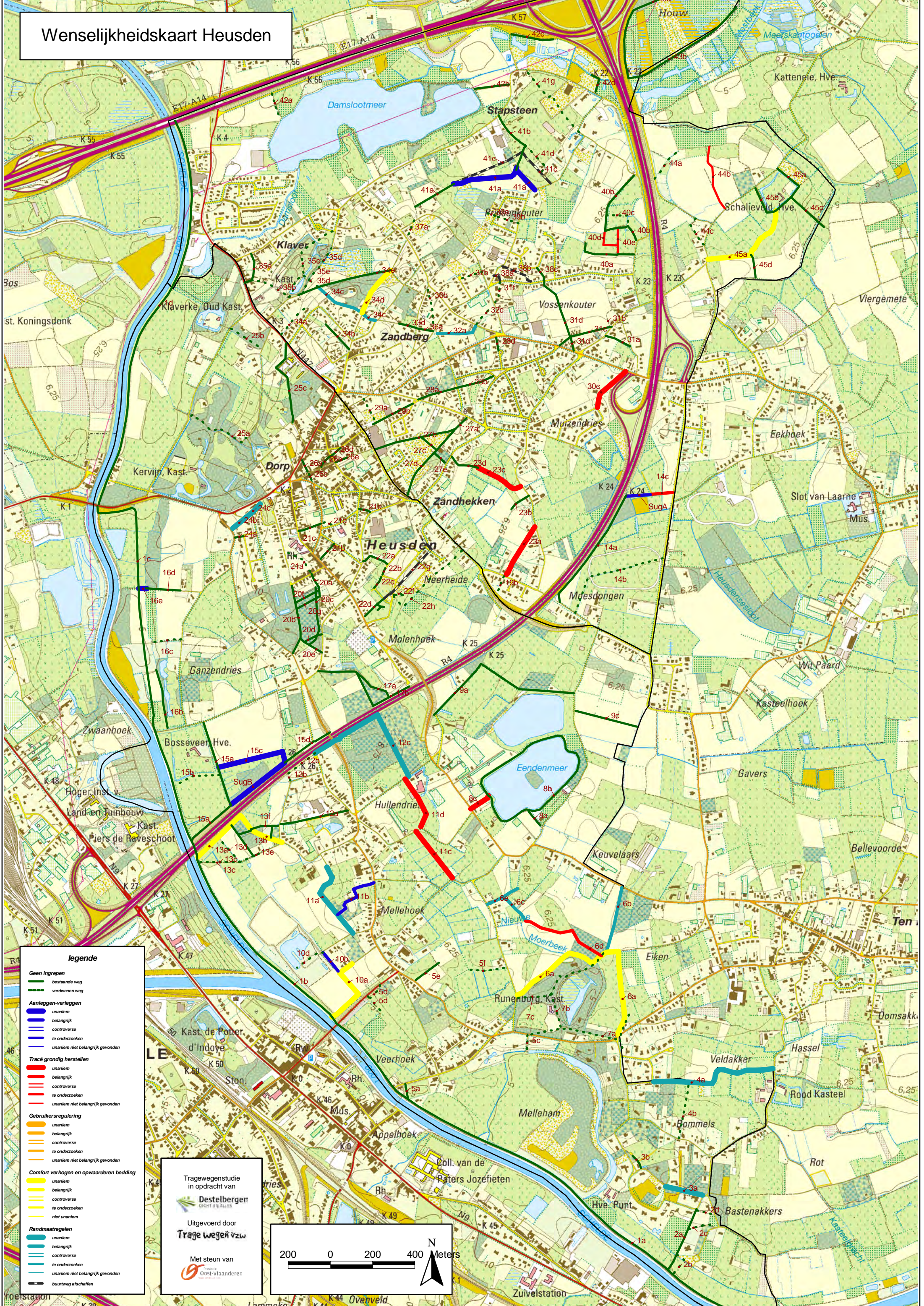
Met steun van



Synthesekaart Destelbergen Noord

geen ingrepen		aanleggen-verleggen		tracé grondig herstellen		gebruikersregulering		comfort verhogen en opwaarderen wegbedding		randmaatregelen		buurtweg afschaffen	
	bestaande weg		unaniem		unaniem		unaniem		unaniem		unaniem		buurtweg afschaffen
	verdwenen weg		belangrijk		belangrijk		belangrijk		belangrijk		belangrijk		
			controverser		controverser		controverser		controverser		controverser		
			te onderzoeken		te onderzoeken		te onderzoeken		te onderzoeken		te onderzoeken		
			unaniem niet belangrijk gevonden		unaniem niet belangrijk gevonden		unaniem niet belangrijk gevonden		niet unaniem		unaniem niet belangrijk gevonden		

Wenselijkheidskaart Heusden



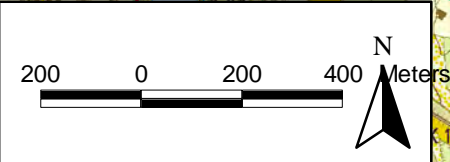
legende

- Geen ingrepen**
 - bestaande weg
 - - - verdwenen weg
- Aanleggen-verleggen**
 - unaniem
 - belangrijk
 - - - controversé
 - - - te onderzoeken
 - - - unaniem niet belangrijk gevonden
- Tracé grondig herstellen**
 - unaniem
 - belangrijk
 - - - controversé
 - - - te onderzoeken
 - - - unaniem niet belangrijk gevonden
- Gebruikersregulering**
 - unaniem
 - belangrijk
 - - - controversé
 - - - te onderzoeken
 - - - unaniem niet belangrijk gevonden
- Comfort verhogen en opwaarderen bedding**
 - unaniem
 - belangrijk
 - - - controversé
 - - - te onderzoeken
 - - - niet unaniem
- Randmaatregelen**
 - unaniem
 - belangrijk
 - - - controversé
 - - - te onderzoeken
 - - - unaniem niet belangrijk gevonden
 - - - buurtweg afschaffen

Tragewegenstudie
in opdracht van
Destelbergen
UITGEVERIJ ALBERTUS

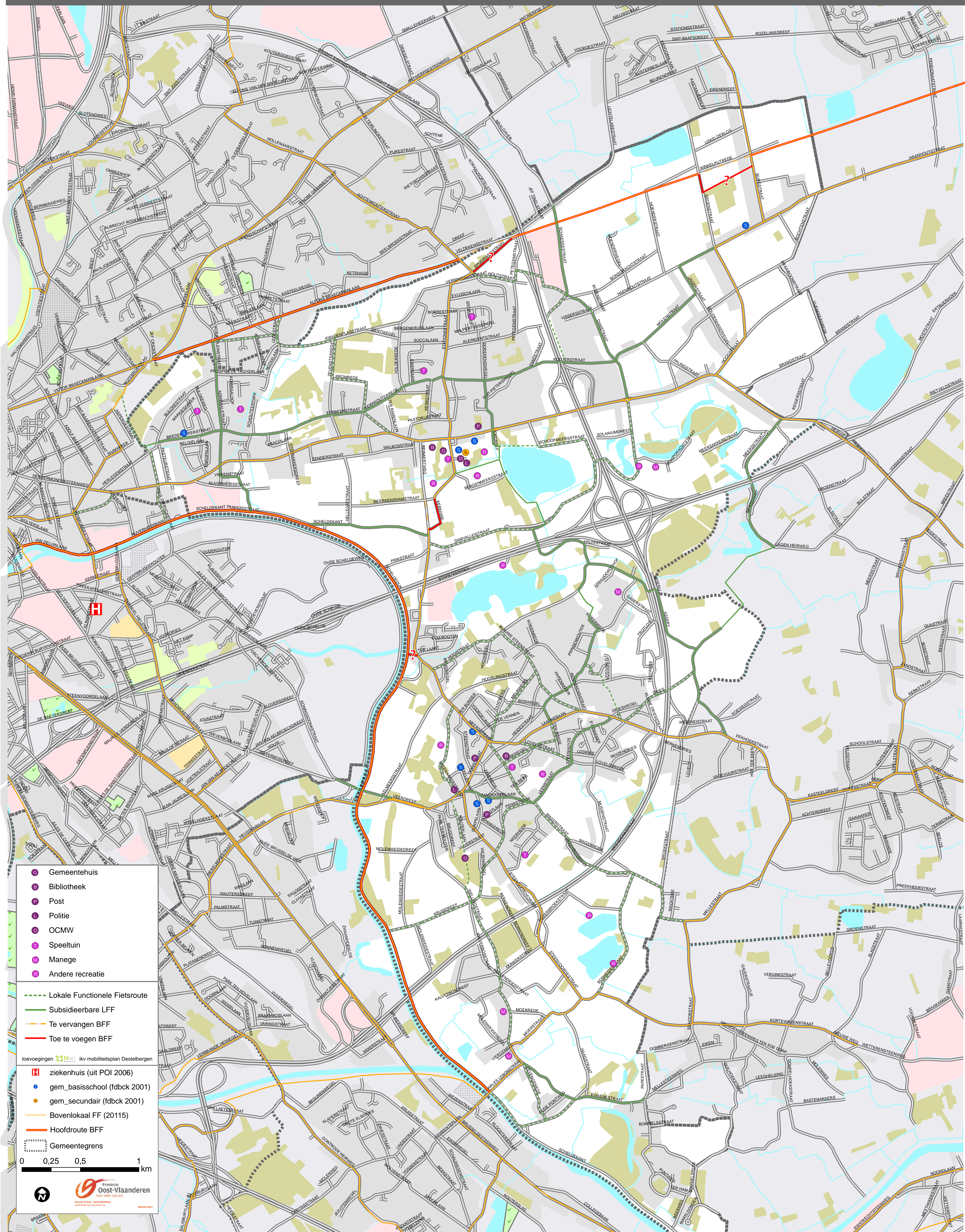
Uitgevoerd door
Trage wegen vzw

Met steun van
Oost-Vlaanderen
Vlaamse Regio



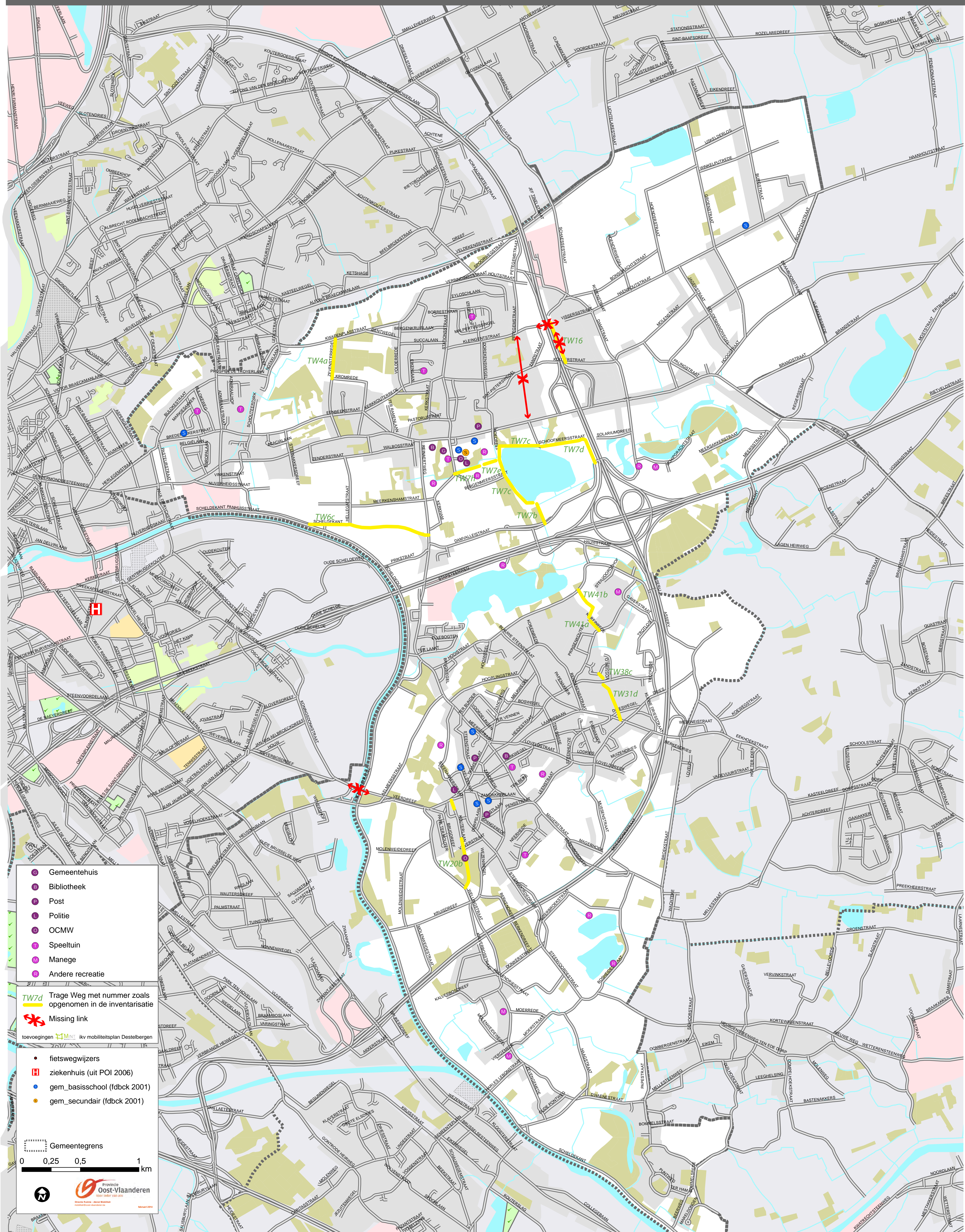
Gemeentelijke fietsroutes, werkkaart

Lokaal functioneel fietsroutenetwerk



Gemeentelijke fietsroutes, werkkaart

Missing links en gebruikte trage wegen



- Gemeentehuis
- Bibliotheek
- Post
- Politie
- OCMW
- Speeltuin
- Manege
- Andere recreatie

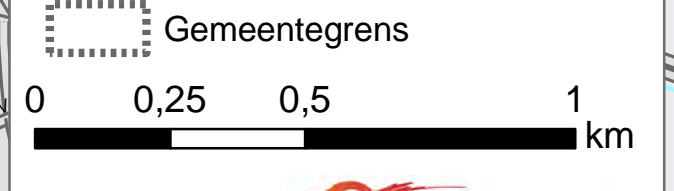
TW7d Trage Weg met nummer zoals opgenomen in de inventarisatie

✕ Missing link

toevoegingen ikv mobiliteitsplan Destelbergen

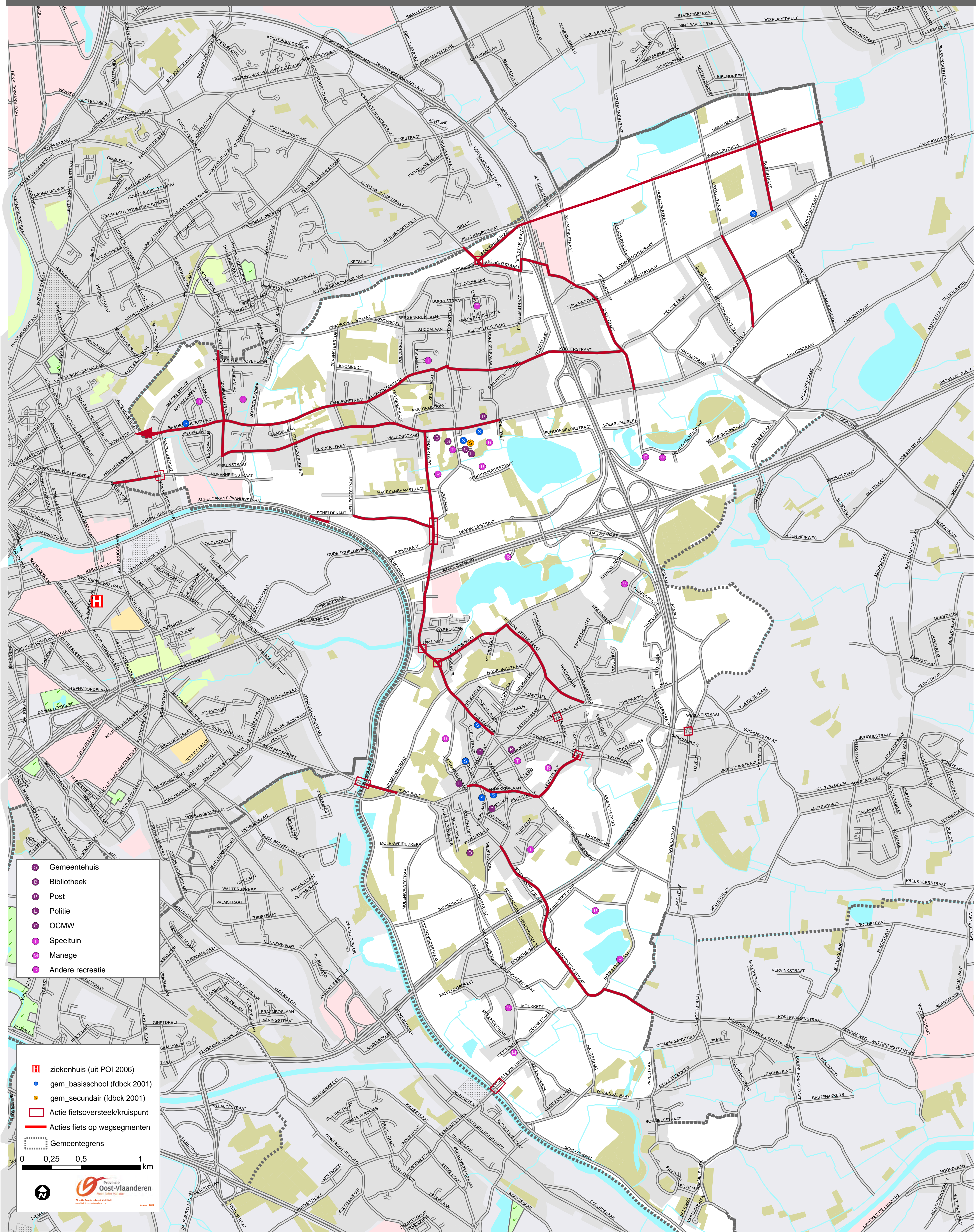
- fietswegwijzers
- ziekenhuis (uit POI 2006)
- gem_basisschool (fdbck 2001)
- gem_secundair (fdbck 2001)

Gemeentegrens

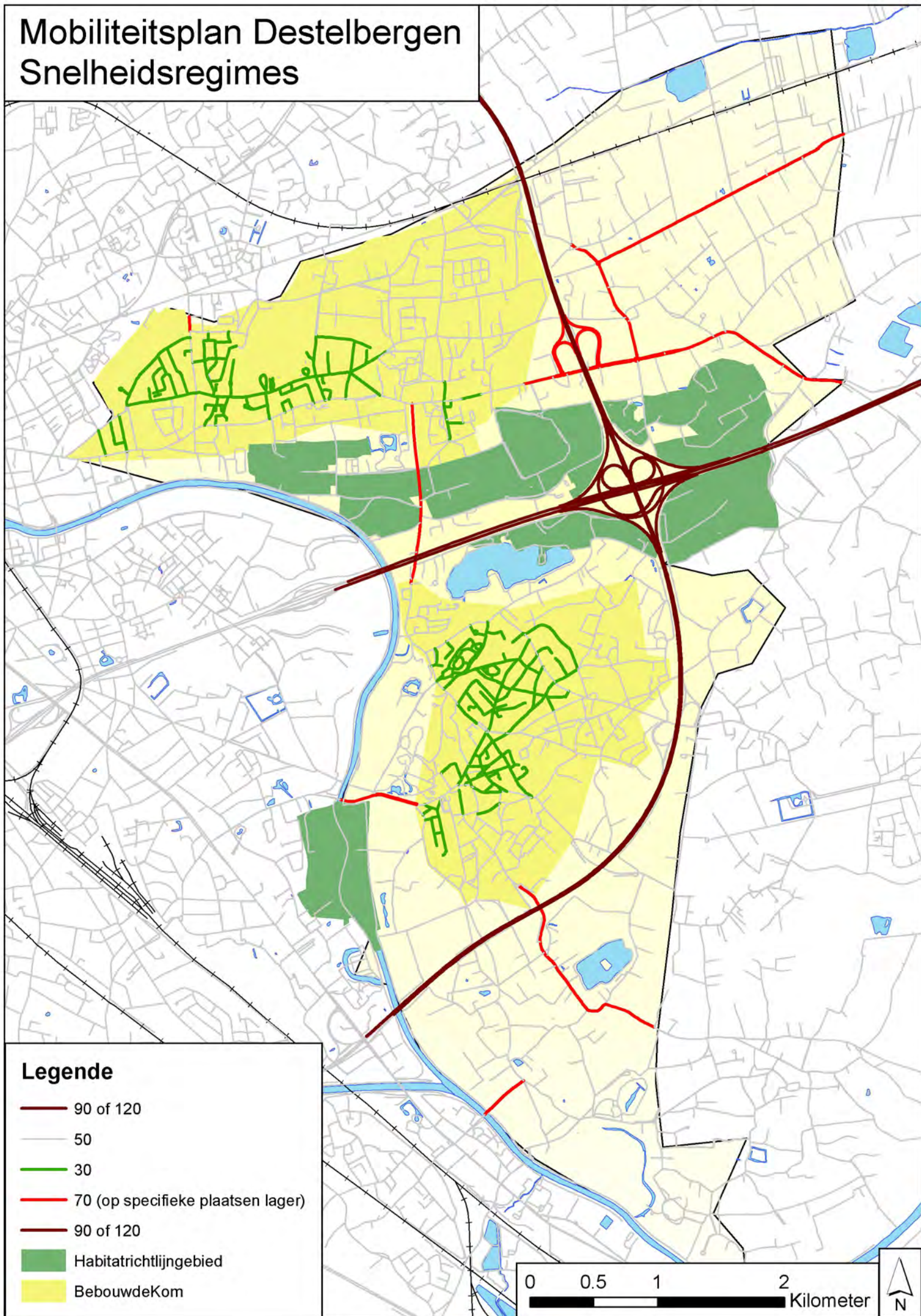


Gemeentelijke fietsroutes, werkkaart

Situering infrastructuurinterventies op fietsnetwerk



Mobiliteitsplan Destelbergen Snelheidsregimes



Legende

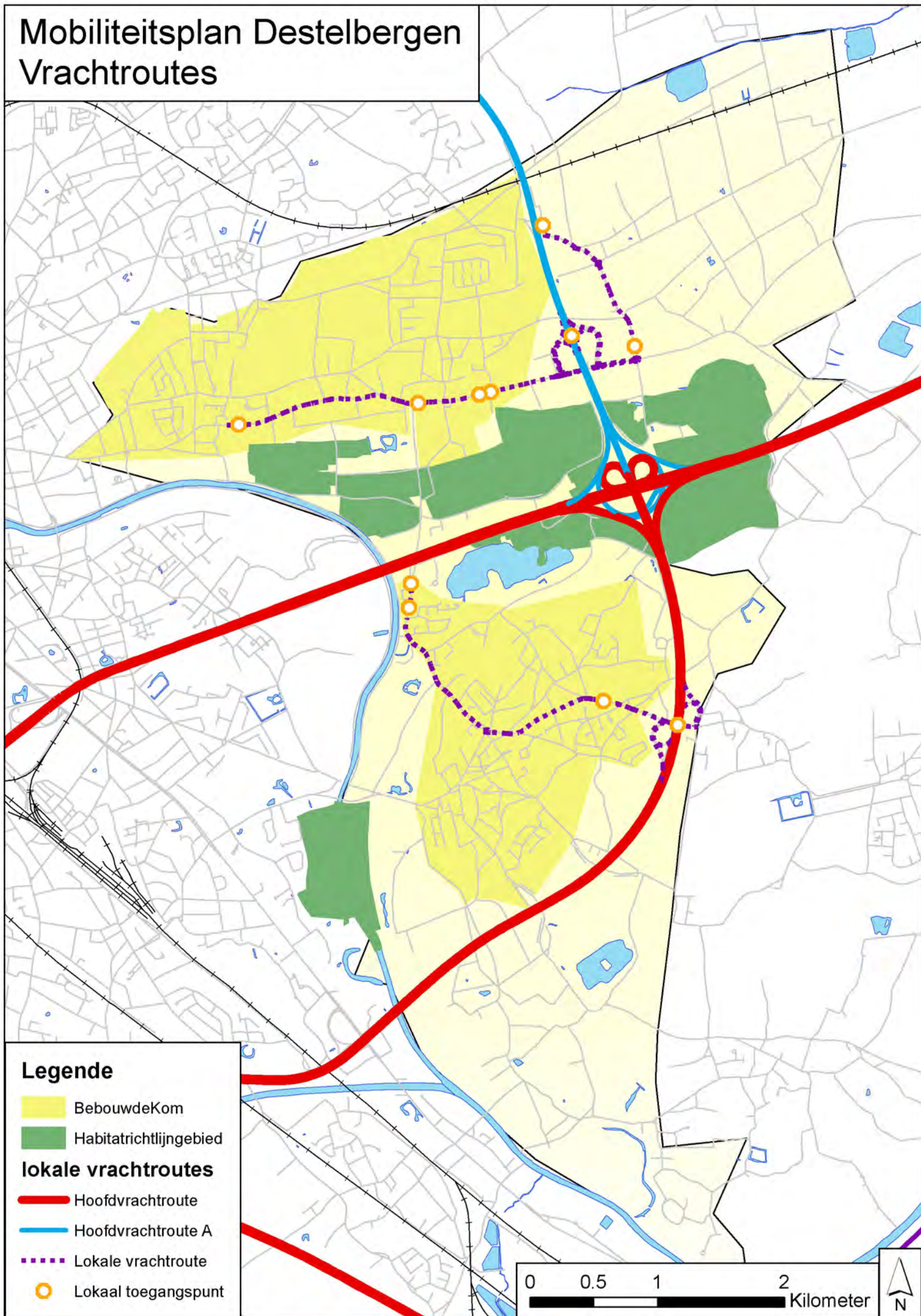
- 90 of 120
- 50
- 30
- 70 (op specifieke plaatsen lager)
- 90 of 120
- Habitatrichtlijngebied
- BebouwdeKom

0 0.5 1 2
Kilometer



Mobiliteitsplan Destelbergen

Vrachtroutes



Legende

-  BebouwdeKom
-  Habitatrichtlijngebied
- lokale vrachtroutes**
-  Hoofdvrachtroute
-  Hoofdvrachtroute A
-  Lokale vrachtroute
-  Lokaal toegangspunt

0 0.5 1 2
Kilometer



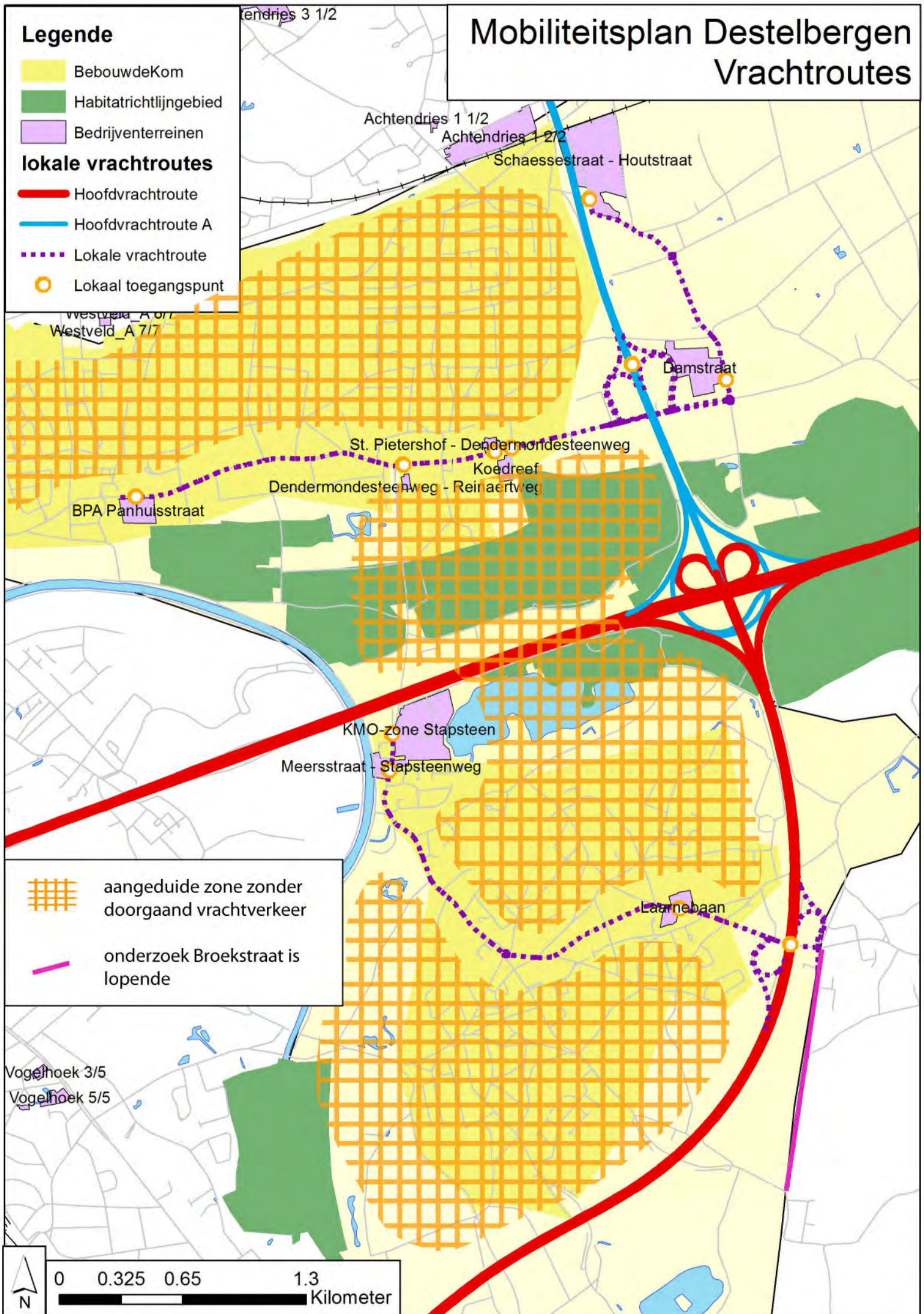
Mobiliteitsplan Destelbergen Vrachtroutes


Legende


- Bebouwde Kom
- Habitatrichtlijngebied
- Bedrijventerreinen

lokale vrachtroutes

- Hoofdvrachtroute
- Hoofdvrachtroute A
- Lokale vrachtroute
- Lokaal toegangspunt



 aangeduide zone zonder doorgaand vrachtverkeer

 onderzoek Broekstraat is lopende

